



Moderně s ozvěnou tradice

V klidné ulici v nové zástavbě rodinných domů na okraji menšího středočeského města stojí dům, který se z okolní zástavby vymyká vyváženými proporcemi a příjemnou barevností, na níž se podílí dřevěný masiv.

TEXT: ZUZANA OTTOVÁ FOTO: ROBERT VIRT

← Stavba je řešena kompletně zdicím systémem Porotherm, sedlová střecha má klasický dřevěný krov a je dokončena střešní krytinou Bramac



Severní strana je osazena jen minimem oken, což přispívá ke snížení tepelných ztrát

Typový rodinný dům Bonus Plus, který si z nabídky společnosti G Servis CZ vybrala mladá čtyřčlenná rodina, vychází vzhledově i doporučně z tradiční venkovské stavby. Inspirací však veškerá podobnost končí. Projekt pracuje s moderními materiály a prvky, dispoziční řešení zcela odpovídá nárokům na komfortní bydlení podle současných trendů.

Nechte to na odbornících

Manželé při výběru projektu nepreferovali žádné konstrukční řešení, prioritní pro ně byla orientace obývací části k jihu. Po poradách s odborníky si vybrali projekt typového rodinného domu Bonus Plus, který je oproti původnímu zrcadlově převrácený a lépe tak vyhovuje situaci na pozemku i orientaci ke světovým stranám. Výstavbou pověřili, především na základě rodinných doporučení, stavební společnost Montis Plus, která patří k firmám proškoleným ve výstavbě systémem Porotherm v rámci programu Porotherm dům Wienerberger. Šlo o kompletní výstavbu na klíč, pouze výplně otvorů si investoři zajistili sami. Do nového domova se rodina stěhovala po 11 měsících a po dvou letech užívání může říci, že je s výstavbou velmi spokojena.

POROTHERM DŮM WIENERBERGER

Program Porotherm dům Wienerberger podporuje rozvoj a použití kompletního cihlového systému Porotherm. Poskytuje všem investorům, kteří uzavřou smlouvu o dílo s některou z partnerských firem, garanci dokončení díla v případě likvidace či konkursu na firmu provádějící stavební práce. Dokončená stavba navíc prochází kontrolou nezávislé společnosti CSI či TZÚS. V případě kladného posouzení a při splnění všech dalších požadovaných kritérií vystaví tento orgán certifikát, který je pro investora potvrzením kvality stavby.

Dvě zóny

Jednotvárnosti hmoty domu zabraňují dvě výškové úrovně střech, vyšší zastřešuje samotný dům, nižší přiléhající garáž. Právě toto řešení dvou

sousedících staveb různých objemů a výšek na první pohled evokuje tradiční vesnické stavení. Dovnitř se vstupuje hlavním vchodem nebo přes sousedící garáž. Ze zádveří lze vejít přímo do obývací části s jídelním koutem. Volný průchod do samostatné kuchyně zajišťuje stálý kontakt mezi místnostmi. Těleso schodiště vymezuje v obývací části odpočinkový kout s televizí. Atraktivním prvkem je krb vyrobený na zakázku, dokončený cementovou stěrkou v šedém odstínu, který majitelé celoročně využívají a těší se z pohledu na proměnlivou hru ohně. O propojení s okolní přírodou se starají velká francouzská okna. V přízemí je dále umístěna ještě menší koupelna a technická místnost průchozí do garáže.

Podkroví slouží jako soukromá zóna s ložnicí rodičů, na niž navazuje šatna, dětskými pokoji a velkou rodinnou koupelnou, která je rozšířena o prostor původně projektované sousedící komory.

Prostor patří dětem

Majitelé neotřele zhodnotili volné prostory v domě, v obou případech jej využívají děti. Hluché místo pod schodištěm neslouží jako obvyklé skladiště, ale za posuvnými skleněnými dveřmi se nachází hrací koutek mladšího syna – má tak všechny oblíbené hračky stále po ruce a zároveň lze udržet pořádek ve společné obývací části domu. Volný prostor nad garáží našel své uplatnění jako ložnice staršího syna, navazující na dětský pokoj v podkroví, který je nyní vyhrazen k denním činnostem. Podlaha ložnice je o stupeň níž, nižší je i její strop, což přispívá k větší intimitě.

Denní praxe napoví

Na otázku, co by udělali jinak, odpovídají majitelé větou, kterou lze často slyšet od majitelů patrových domů: „Asi bychom dnes zůstali u jednopodlažní stavby.“ Provoz domácnosti odhalil ještě několik menších nedostatků, například vysoko posazené okno v kuchyni nevyhovuje paní domu vzhledem k její menší postavě. Dále by majitelé uvítali větší technickou místnost a garáž. Nicméně s obytnými dispozicemi, materiály a odvedenou prací stavebních firem jsou spokojeni. ✖



1



2



3



4



5



6

1 Dřevo hraje v exteriéru i interiéru důležitou roli a tím, že na prvcích z tohoto materiálu investoři nešetřili, dodává celku příjemný a osobitý vzhled. Všechny dveře, okna i francouzská okna si nechali vyrobit na zakázku v Truhlářství Švácha v Novém Strašecí

2 Schodiště do podkroví je integrováno do obývací části a odděleno polopříčkou, za posuvnými skleněnými dveřmi se ukrývá hrací kout pro děti

3 Interiéru dominuje podlaha z dubové mozaiky, s níž materiálově i barevně koresponduje schodiště do podkroví

4 Kuchyňská linka je zhotovena na zakázku firmou TRUDI, která majitelům vyšla maximálně vstříc, včetně osazení linky již zakoupenými sériově vyráběnými doplňky, například dřezem z IKEA

5, 6 Koupelna v patře má podlahové vytápění kombinované s topným žebříkem. Zrcadla na zkosném stropě mají na svědomí zajímavý zvětšující efekt

7, 8 Členitější vzhled dodala domu dřevěná pergola, obíhající roh stavby a zastřešující terasu u obytné části přízemí



7



8

TECHNICKÉ ÚDAJE

Celková užitková plocha: 132,9 m²

Zastavěná plocha: 105 m²

Konstrukční řešení: nepodsklepená stavba na základových betonových pasech zděná kompletně systémem Porotherm, klasický dřevěný krov, střešní krytina Bramac, stropní podhledy dokončeny sádkokartonem

Výplně otvorů: dřevěná eurookna, vchodové i interiérové dveře dřevěny masiv, střešní okna Velux

Vytápění: plynový kondenzační kotel, v přízemí podlahové teplovodní vytápění, v patře radiátory, v koupelně v podkroví podlahové vytápění a topný žebřík, krb s krbovou vložkou

KONTAKTY

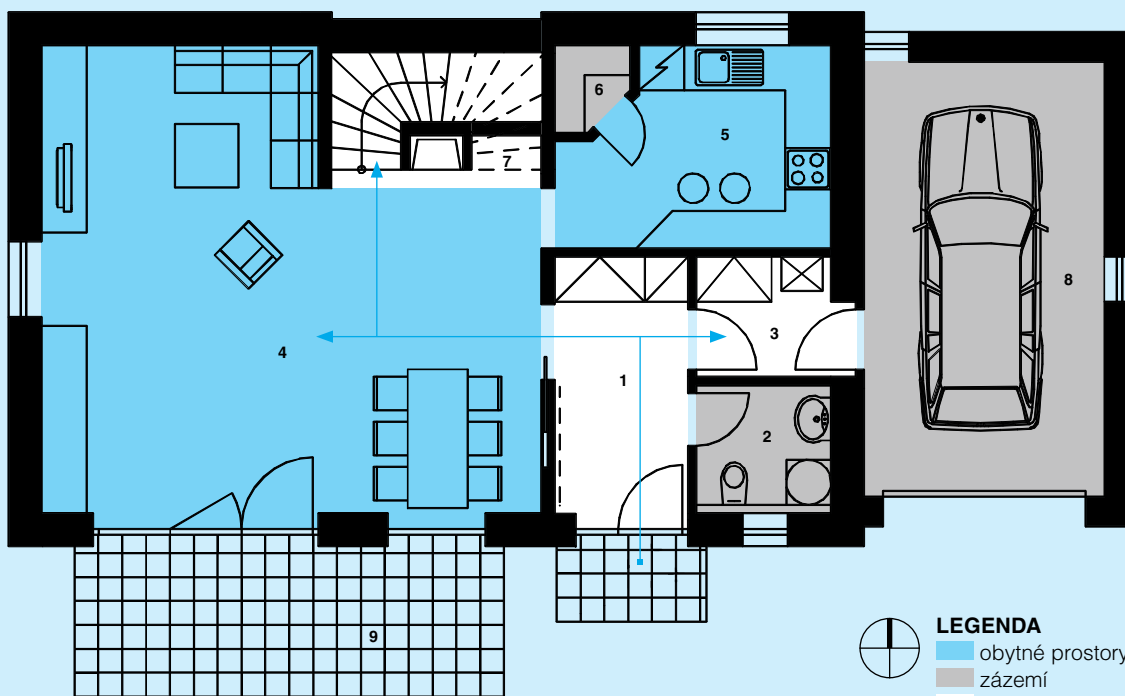
MONTIS PLUS, spol. s r. o.
Stavební firma programu Porotherm dům Wienerberger Hůrka 1055, Kralupy nad Vltavou
tel./fax: 315 72 27 27
http://montisplus.cz

G SERVIS CZ, s. r. o.
Karlovo náměstí 25, Třebíč
tel.: 568 845 000
www.gservis.cz

POROTHERM DŮM WIENERBERGER
Plachého 388/28, České Budějovice
tel.: 383 826 301, 383 826 111
e-mail: wcp@porothermdum.cz
www.wienerberger.cz

PŮDORYS

PŘÍZEMÍ

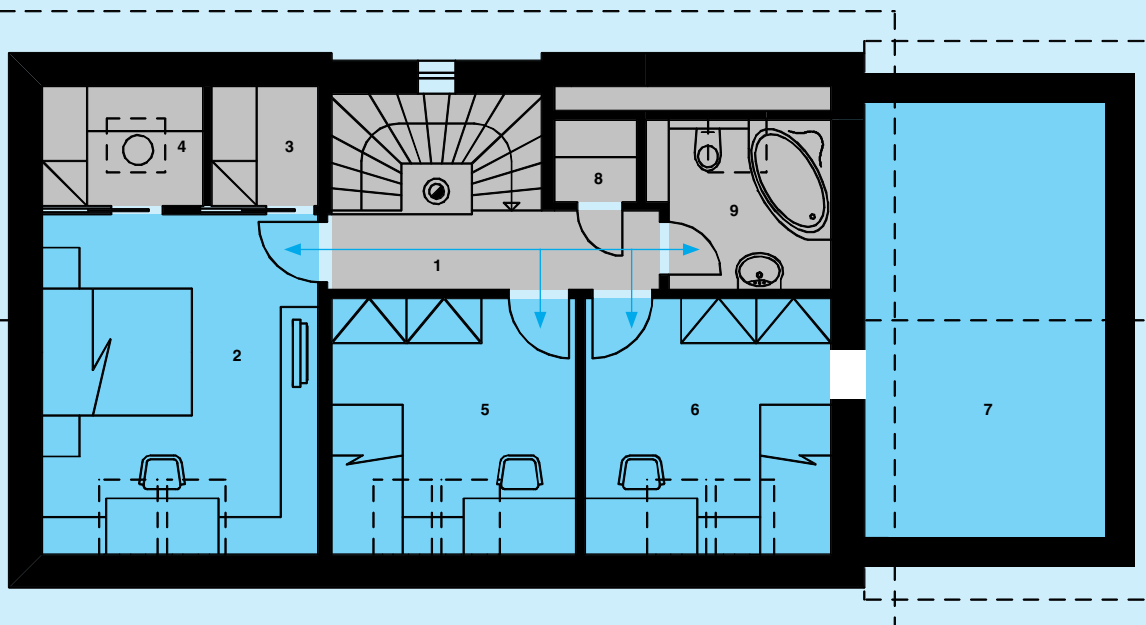


- PŘÍZEMÍ**
- 1 zádveří
 - 2 WC
 - 3 technická místnost
 - 4 obývací prostor
 - 5 kuchyně
 - 6 spíž
 - 7 hrací prostor
 - 8 garáž
 - 9 terasa

LEGENDA

- obytné prostory
- zázemí
- komunikace

PATRO



- PATRO**
- 1 chodba
 - 2 ložnice rodičů
 - 3, 4 šatna
 - 5, 6 dětský pokoj
 - 7 herna
 - 8 komora
 - 9 koupelna + WC